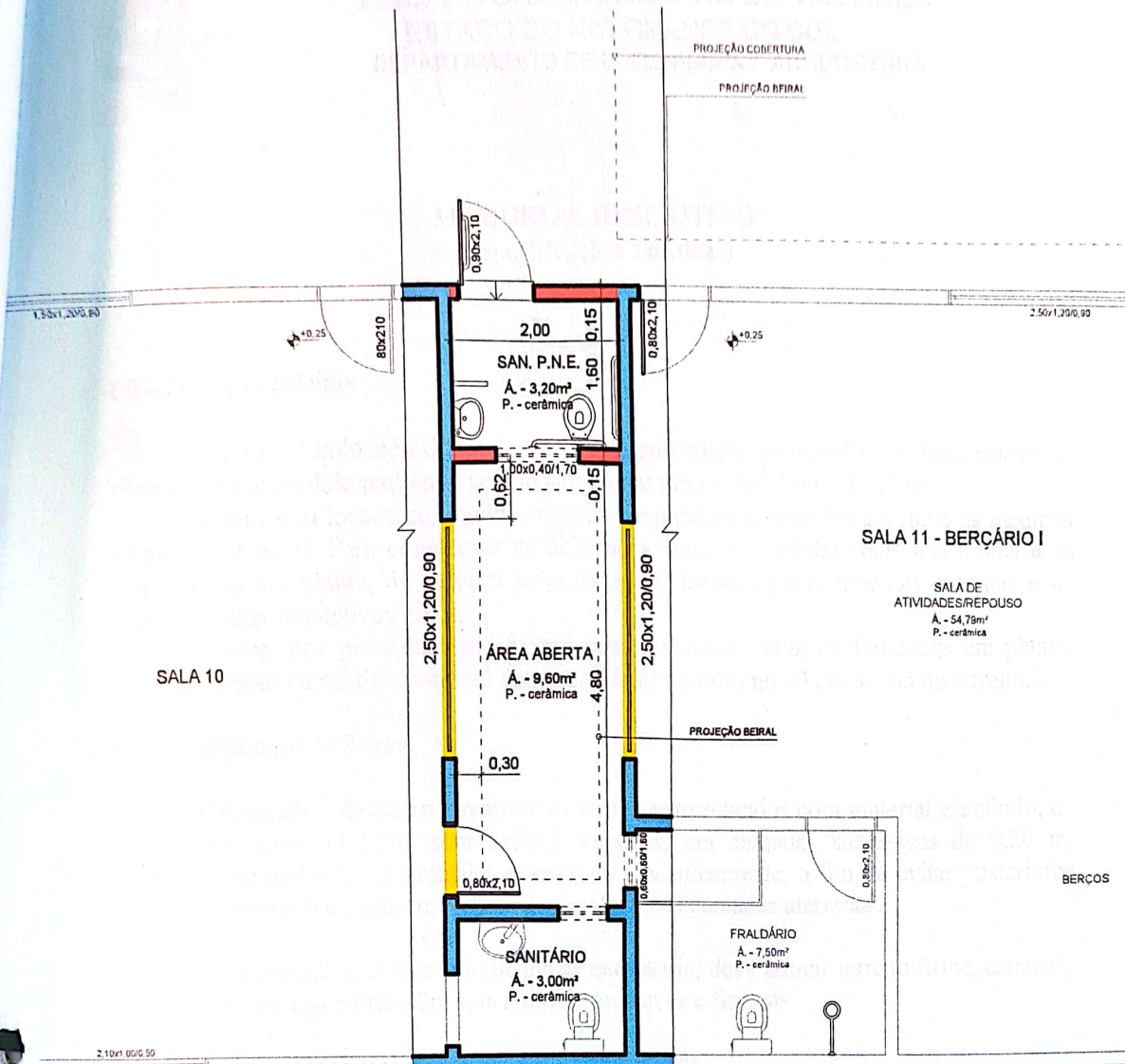


PREFEITURA MUNICIPAL DE TAVARES

Secretaria de Coordenação, Planejamento, Projetos e Meio Ambiente

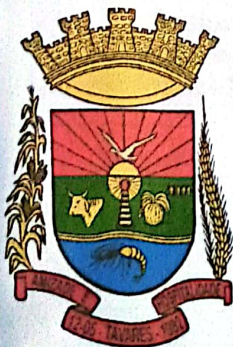
Construção Sanitário PNE

EMEI Vó Angelina



- A CONSTRUIR
- A RETIRAR
- EXISTENTE PERMANECE

PLANTA BAIXA
Esc.: 1/75



GARDEL MACHADO DE ARAÚJO

Prefeito Municipal - 2017/2024

Área intervenção:
13,40m²

18/05/2023

Milca Souza do Nascimento

Secretária Coord. Planej. Projetos e Meio Ambiente

José Marcos Sampaio da Costa
Engº Civil - CREA/RS 75.415-D

Alessandro Garcia Soares
Arq. e Urbanista - CAU/RS A143804-2